

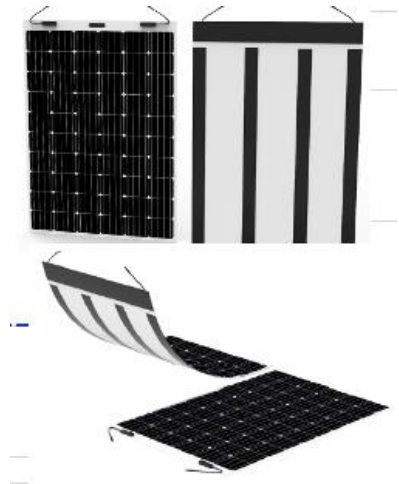
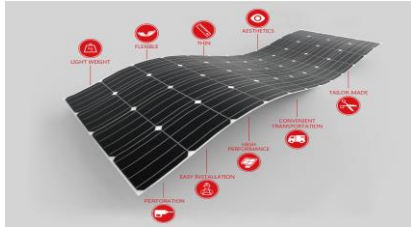


**SUMAN**

Flexible PV Module

## SVMAN

- Leichtgewicht: 2,5 – 3,3 kg/m<sup>2</sup>
- sehr geringe Blendung durch spezielle Oberflächenstruktur
- Hohe Effizienz durch monokristalline Siliziumtechnologie
- proprietäres GFK Material sorgt für mechanische Stabilität und Langlebigkeit
- Selbstklebende tapes auf der Rückseite ermöglicht einfache Selbstmontage >>>>>>
- Flexibilität (niedriger Biegeradius)
- rahmen- und glasloses Design
  - anforderungsspezifische Modulgrößen möglich
  - Keine Erdung notwendig
- schmutzresistente Moduloberfläche

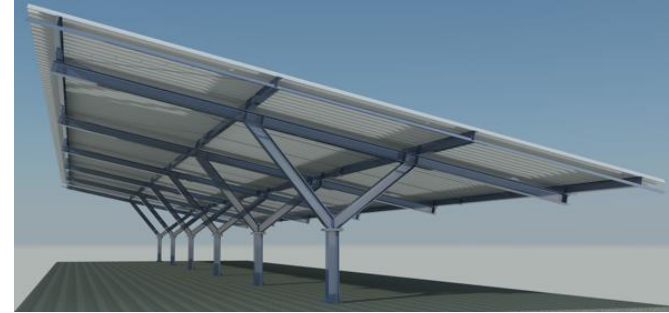


- Überdachung von Parkplätzen mit PV-Elementen
- PV-Technologie im Zusammenhang mit Lärmschutzwänden
- PV-Technologie im Zusammenhang Dach und Fassade



## CARPORT für Parkflächen

- Als Bahnsteig Design oder Pultdach Variante für PV-Module
- Modulsystem kleinste Einheit 6 Stellplätze
- Kundenspezifische Lösungen
- Kein Verlust von Parkflächen durch Steher für Dachkonstruktion
- Keine Behinderung beim Ein- Aussteigen aus dem Fahrzeug, durch Steher der Dachkonstruktion
- Ladestationen für Elektroautos optional



# E-CARPORT





# E - BAHNSTEIG



- geringe statische Anforderungen durch **Leichtgewicht**
- **keine Erdung notwendig** → Gefahrenbereich!
- **keine Einbindung in Blitzschutz notwendig**
- **schnelle, einfache Montage**
- geringe Blendwirkung
- Möglichkeit des Schneabtauens durch Bestromen der Module (erfordert geeignete WR)

# Lärmschutzwand wird zur Energiewand





**PARTNER**



**SUNMAN Flexible SOLAR Modules, Shanghai**

Represented by

**CONSUALIA GmbH, Wien**

[www.consualia.at](http://www.consualia.at)



Danke für Ihre Aufmerksamkeit

Walter Hecke